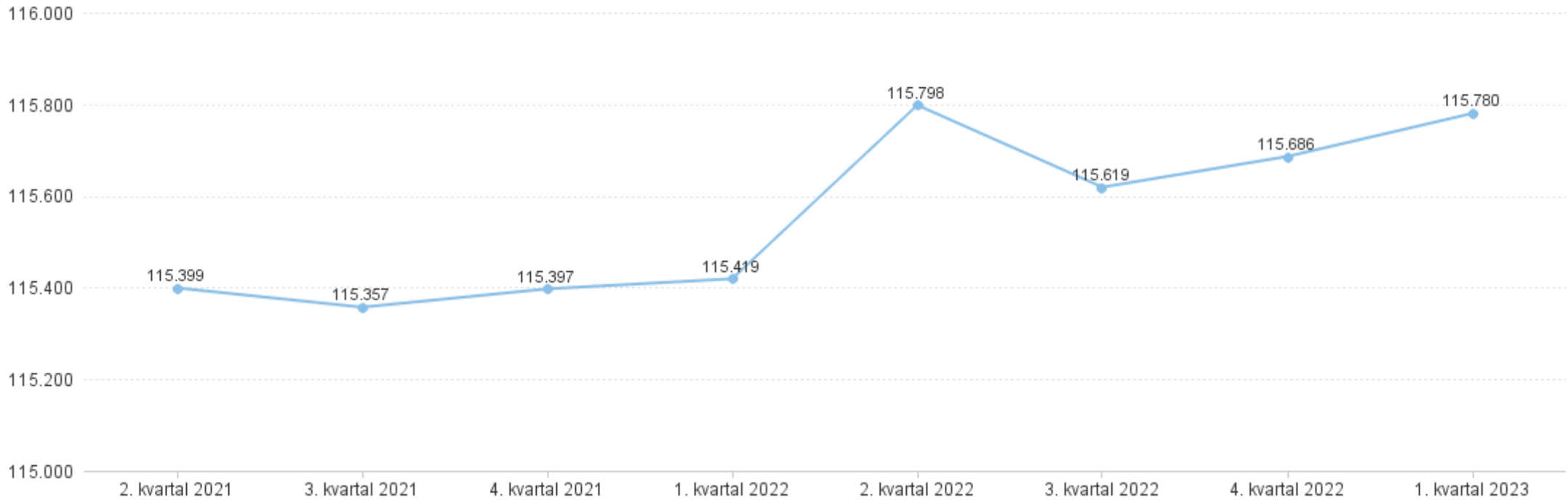


# Befolkning Status

Opdateret pr. 25. juni 2023



## Befolkningsudvikling fordelt på kvartaler



		2. kvartal 2021	3. kvartal 2021	4. kvartal 2021	1. kvartal 2022	2. kvartal 2022	3. kvartal 2022	4. kvartal 2022	1. kvartal 2023
0-17 år	0-2 år	3.603	3.607	3.645	3.627	3.614	3.562	3.534	3.536
	3-5 år	3.713	3.684	3.655	3.621	3.688	3.679	3.655	3.647
	6-17 år	15.314	15.301	15.334	15.307	15.388	15.350	15.369	15.367
<b>0-17 år</b>		<b>22.630</b>	<b>22.592</b>	<b>22.634</b>	<b>22.555</b>	<b>22.690</b>	<b>22.591</b>	<b>22.558</b>	<b>22.550</b>
18-64 år	18-24 år	9.817	9.731	9.744	9.813	9.730	9.615	9.593	9.587
	25-39 år	20.718	20.782	20.756	20.816	20.939	20.954	21.055	21.151
	40-64 år	37.390	37.318	37.241	37.130	37.166	37.111	37.014	36.945
<b>18-64 år</b>		<b>67.925</b>	<b>67.831</b>	<b>67.741</b>	<b>67.759</b>	<b>67.835</b>	<b>67.680</b>	<b>67.662</b>	<b>67.683</b>

# Befolkning Status

Opdateret pr. 25. juni 2023



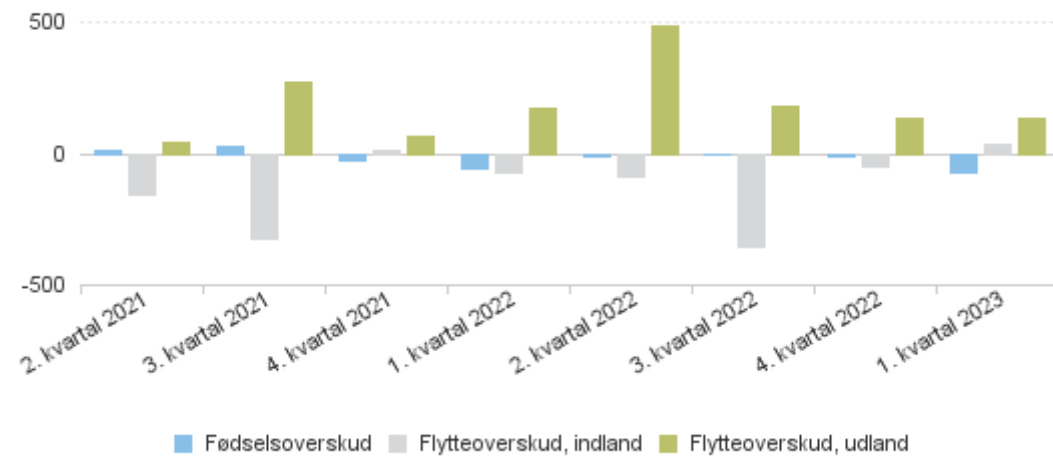
65+ år	65-79 år	18.982	19.019	19.074	19.092	19.160	19.182	19.233	19.276
	80+ år	5.862	5.915	5.948	6.013	6.113	6.166	6.233	6.271
<b>65+ år</b>		<b>24.844</b>	<b>24.934</b>	<b>25.022</b>	<b>25.105</b>	<b>25.273</b>	<b>25.348</b>	<b>25.466</b>	<b>25.547</b>
		<b>115.399</b>	<b>115.357</b>	<b>115.397</b>	<b>115.419</b>	<b>115.798</b>	<b>115.619</b>	<b>115.686</b>	<b>115.780</b>

# Befolkningens bevægelser

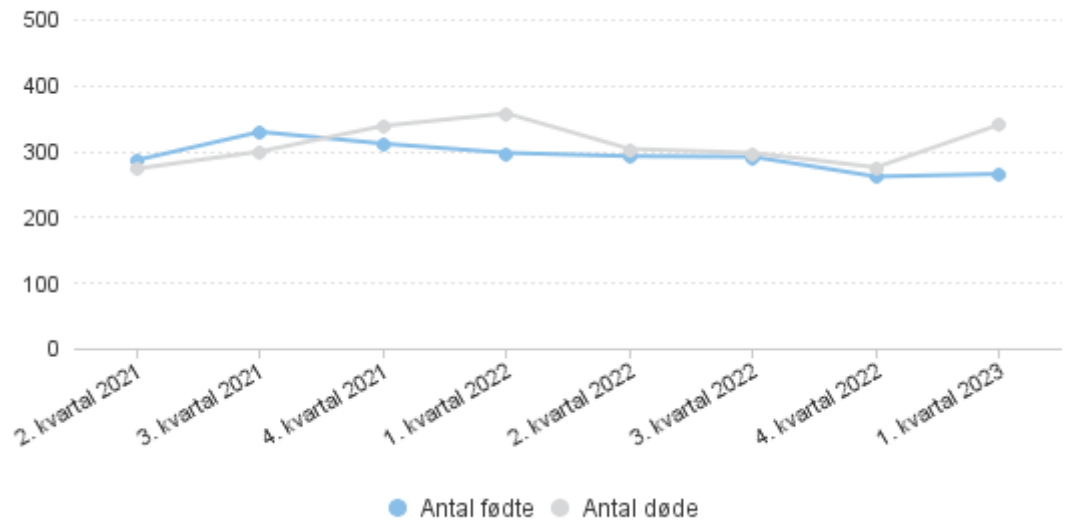


Befolkningens bevægelser

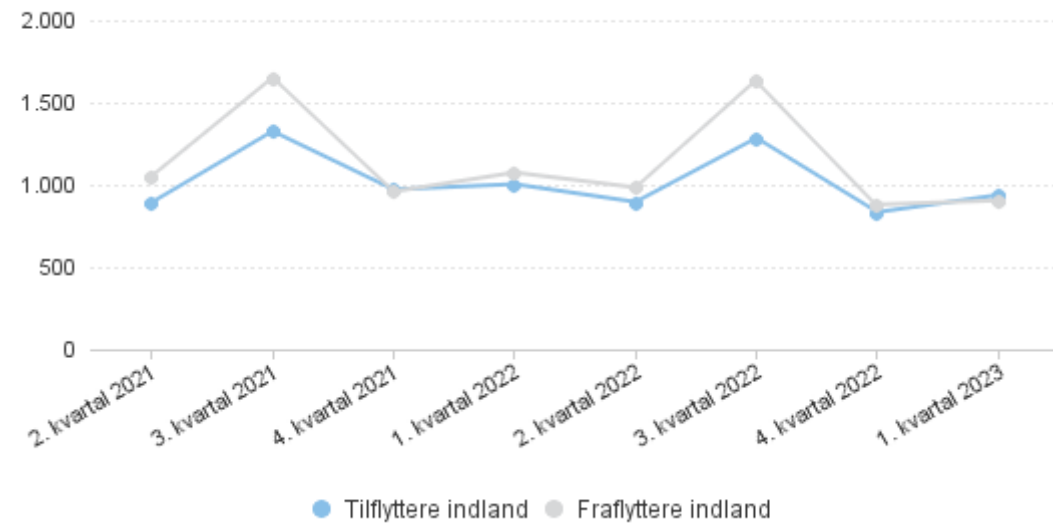
## Fødselsoverskud, flytteoverskud i ind- og udland



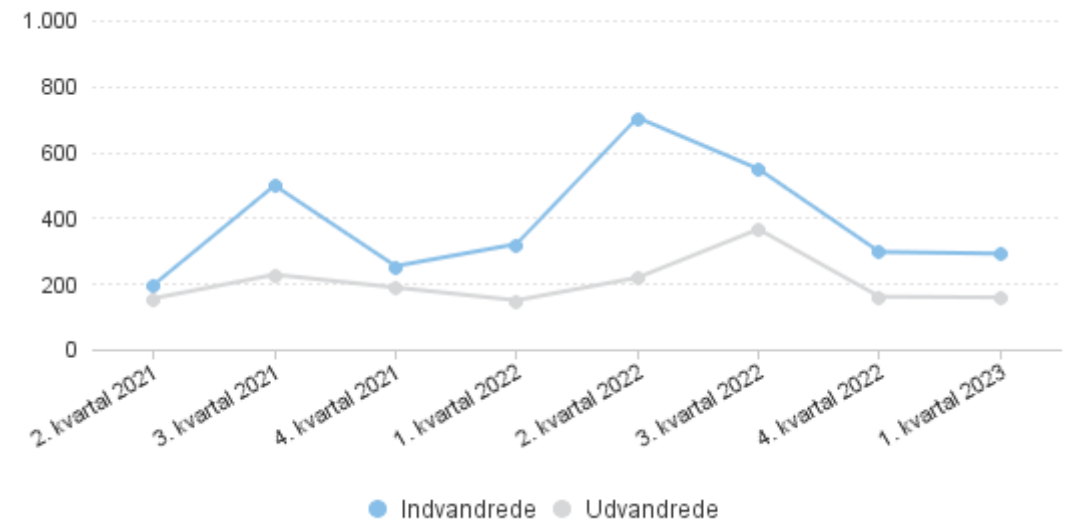
## Fødselsoverskud



## Flytteoverskud, indland



## Flytteoverskud, udland



# Befolkningens bevægelser



## Befolkningens bevægelser

	2. kvartal 2021	3. kvartal 2021	4. kvartal 2021	1. kvartal 2022	2. kvartal 2022	3. kvartal 2022	4. kvartal 2022	1. kvartal 2023
Antal fødte	286	329	311	297	292	291	261	265
Antal døde	273	299	338	357	303	297	275	340
Fødselsoverskud	13	30	-27	-60	-11	-6	-14	-75
Tilflyttere, indland	893	1.326	972	1.004	896	1.285	834	938
Fraflyttere, indland	1.053	1.652	959	1.075	984	1.639	880	905
Flytteoverskud, indland	-160	-326	13	-71	-88	-354	-46	33
Indvandrede	196	498	253	320	704	548	296	291
Udvandrede	155	227	188	149	218	365	160	158
Nettoindvandrede	41	271	65	171	486	183	136	133
Befolkningstilvækst	-106	-25	51	40	387	-177	76	91
<b>Befolkningstal, ultimo</b>	<b>115.399</b>	<b>115.357</b>	<b>115.397</b>	<b>115.419</b>	<b>115.798</b>	<b>115.619</b>	<b>115.686</b>	<b>115.780</b>

Som følge af korrektioner til befolkningstallet kan der være forskel på befolkningstilvækst opgjort som fødselsoverskud plus flytteoverskud, indland plus nettoindvandring og stigningen i befolkningstallet fra et kvartal til det næste.

# Befolkningens flyttemønster

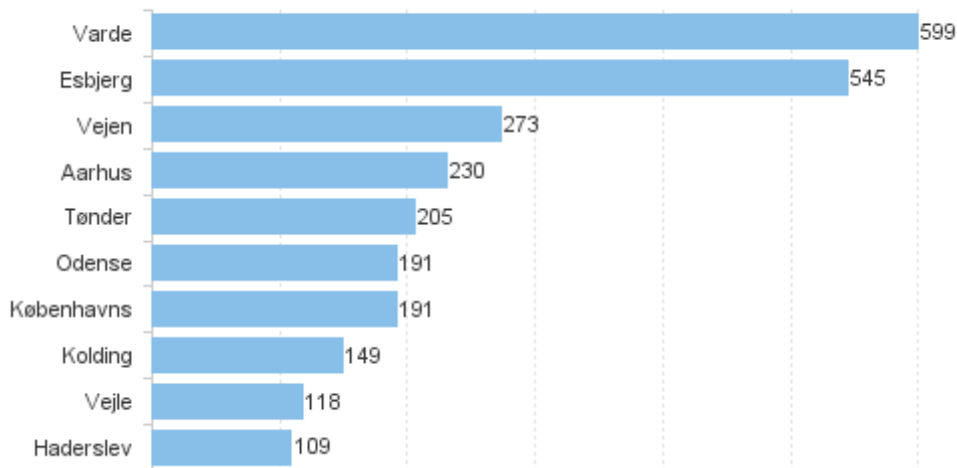
Opdateret pr. 25. juni 2023



## Flyttemønster til og fra kommuner (indland)

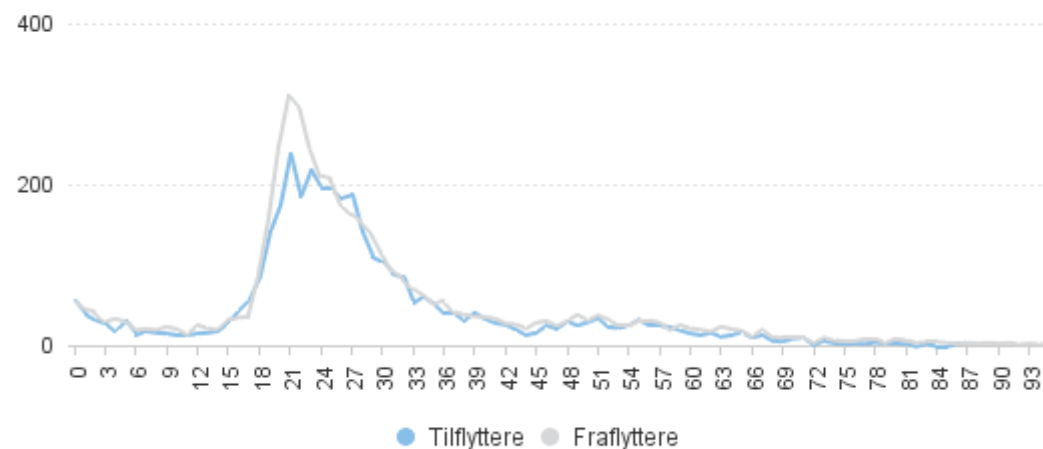
2. kvartal 2022 - 1. kvartal 2023

### Hvilke kommuner kommer tilflytterne fra? (Top 10)



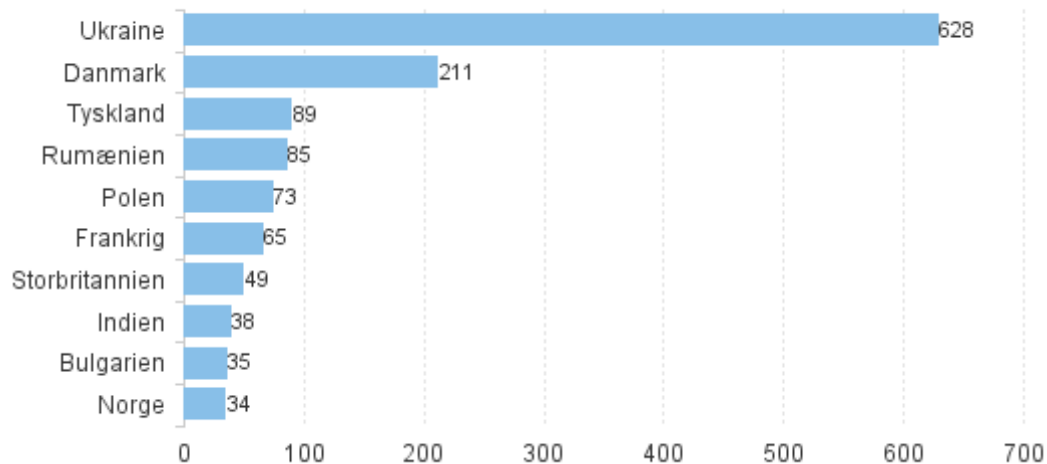
Det er ikke muligt, at vise hvilke kommuner fraflytterne flytter til.

### Tilflyttere og fraflyttere fordelt på alder

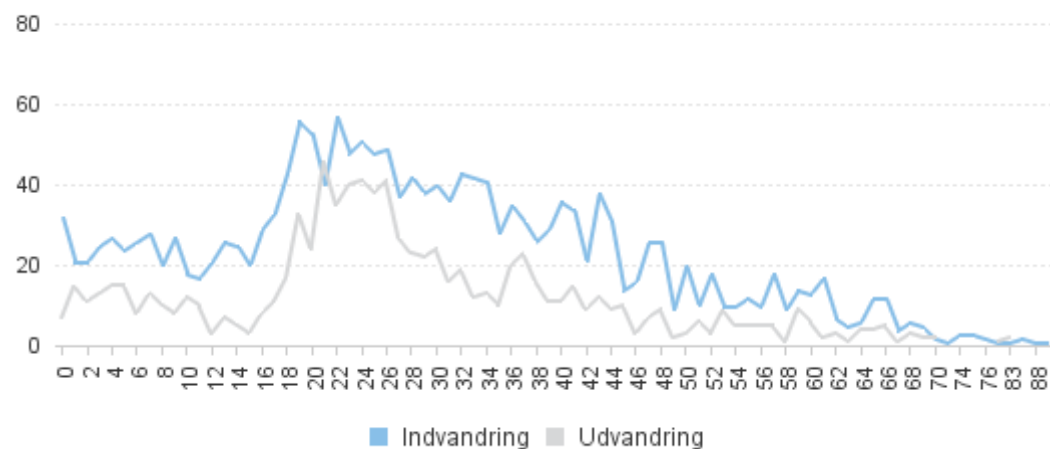


## Flyttemønster for indvandring og udvandring (udland)

### Hvilke statsborgere flytter til Esbjerg fra udlandet? (Top 10)



### Tilflyttere og fraflyttere fordelt på alder

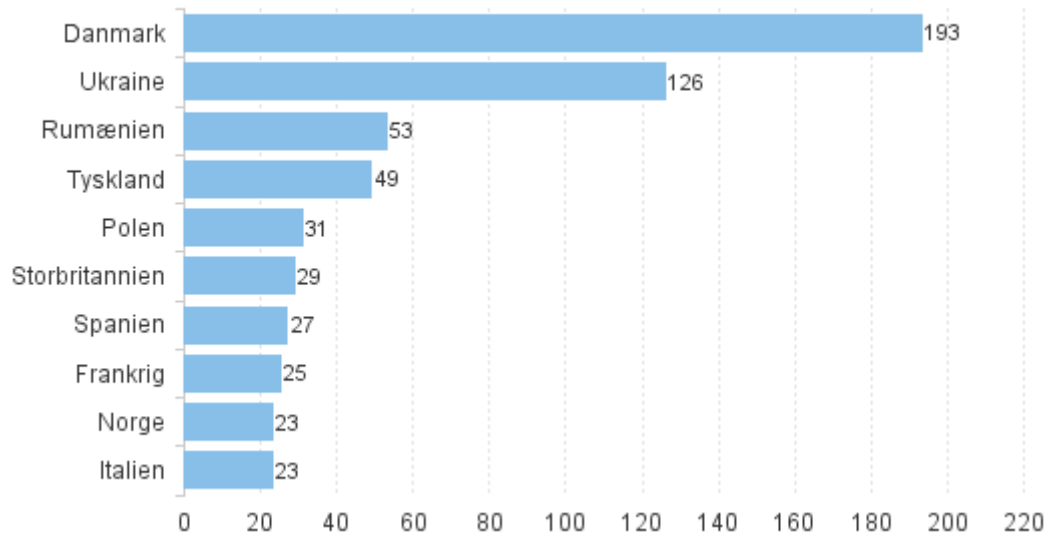


# Befolkningens flyttemønster

Opdateret pr. 25. juni 2023



## Hvilke statsborgere flytter fra Esbjerg til udlandet? (Top 10)



# Information

Opdateret pr. 25. juni 2023



## Definitioner

- Folketallet omfatter samtlige personer, der på det pågældende tidspunkt havde bopælsadresse i Esbjerg Kommune.
- Statistikken over levendefødte omfatter levendefødte børn født i Danmark, Grønland eller udlandet af mødre, som har bopælsadresse i Esbjerg Kommune på fødselstidspunktet.
- Statistikken over døde omfatter alle dødsfald blandt personer med fast bopæl i Esbjerg Kommune, uanset hvor dødsfaldene indtræffer.
- Indenlandske flytninger omfatter alene flytninger mellem kommuner i Danmark, mens flytninger internt i kommunen ikke er medregnet.
- Tilflytninger fra udlandet, omfatter Nordiske statsborgere, som tager fast ophold, samt ikke-nordiske statsborgere, som får opholdstilladelse for mere end 3 måneder. Desuden medregnes tilflytninger fra Færøerne og Grønland.
- Udvandrede omfatter personer der flytter til udlandet og opgiver deres bopæl her i landet. Desuden medregnes flytninger til Færøerne og Grønland.

## Opdatering

Rapporten indeholder data opgjort pr. kvartal og afgrænset til hhv. seneste 4 eller 8 afsluttede kvartaler.

Rapporten opdateres hver tirsdag. Opdateringen kan medføre mindre opdateringer af tallene for allerede afsluttede kvartaler som følge af registreringer i CPR registeret.